

STEPNICA. Jeszcze w tym roku zakończy się budowa elewatora zbożowego na terenie stepnickiego portu. Potężna betonowa konstrukcja już stoi, obecnie kładziony jest dach.

Duża inwestycja w stepnickim porcie

Elewator jest inwestycją prywatną, budowę finansuje spółka „Wiktor – Port” Sp. z o.o. W elewatorze mieścić się będzie 17 tys. ton masy jednolitej (np. pszenicy), bądź 12 tys. ton, jeśli trzeba będzie wewnątrz podzielić na odrębne komory. Elewator będzie wyposażony w systemy transportu ziarna z samochodów ciężarowych do magazynu oraz odrębny

system transportu ziarna na statki. Przewidywane jest przeladowywanie i przechowywanie ok. 300 tys. ton zboża rocznie.

Przebudowę i unowocześnienie portu zrobiła gmina Stepnica na własny rachunek. Jest on przystosowany do przyjmowania statków morskich o długości do 115 m i szerokości do 13,5 m oraz barek pchanych o dłu-

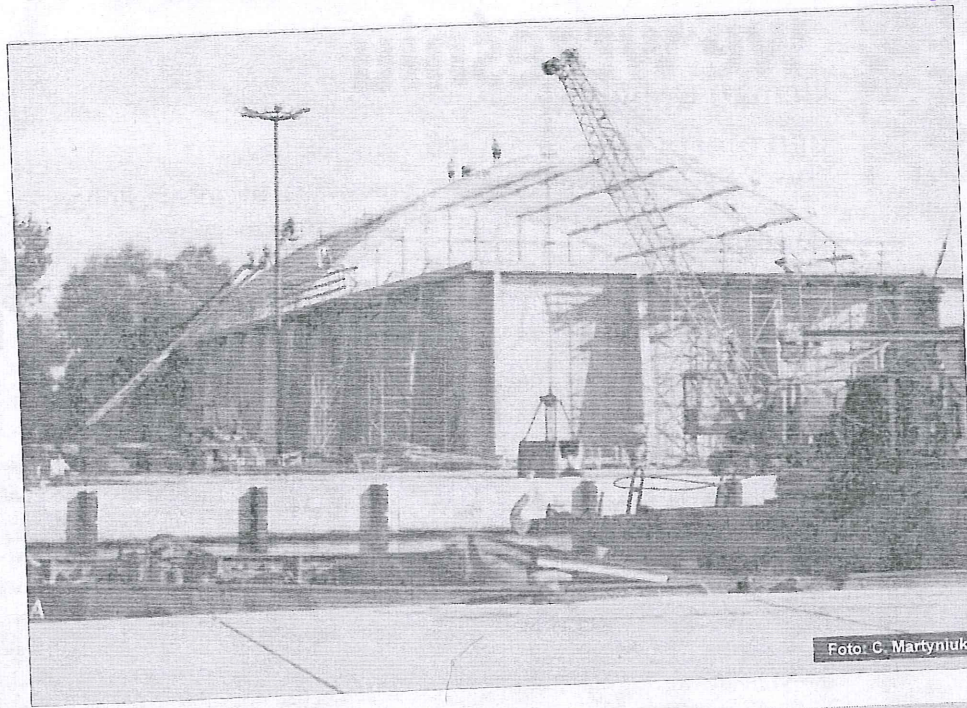


Foto: C. Martyniuk

gości całkowitej do 125 m i szerokości do 9,5 m. Basen portowy ma głębokość pozwalającą przyjmować jednostki o zanurzeniu do 4,5 m, jednak na razie problemem jest mniejsza głębokość toru podejściowego do portu: zarządzenie dyrektora Urzędu Morskiego w Szczecinie przewiduje ją na poziomie 4 m i do tej głębokości tor wodny zostanie dostosowany. Burmistrz Andrzej Wyganowski będzie się jednak starał o pogłębienie go do 4,5 m, by móc w pełni wykorzystać możliwości stepnickiego portu, a mówiąc jaśniej – by statki i barki mogły wypływać w pełni załadowane.

cm

Udane regaty

Goleniowski żeglarz Radek Kowalczyk ma bardzo ambitne plany na ten rok. Najważniejsze i najdłuższe regaty, w których zamierza startować to 20. edycja Mini Transat. Ich trasa, licząca 4030 Mm, prowadzi z francuskiego portu Douarnenez do Lanzarote na Wyspach Kanaryjskich i Pointe-a-Pitre na Gwadelupie, gdzie jest meta.

Boiska dla ogólniaka

Jeszcze w tym roku przy Zespole Szkół nr 1 przy ul. Niepodległości w Goleniowie wybudowany zostanie nowoczesny kompleks boisk ze sztuczną nawierzchnią.

We wtorek starosta podpisał umowę na realizację tej inwestycji ze szczecińską firmą Solid-Stet. Obiekt składał się będzie z dużego boiska wielofunkcyjnego, osobnego pola do siatkówki, bieżni do sprin-

ta i innych dookoła w dal *bo uzupełnimy ofertę dla przyjezdnych grup sportowych, które często korzystają z usług noclegowych, basenu czy hali sportowej. W tym momencie będzie to kompleksowa obsługa*", mówi starosta Tomasz Kulnicz.

